

Treriks-  
röset

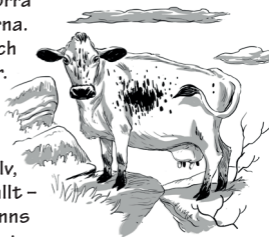
Djur och växter i fjällen

# Fjällkon

Dalarna

Fjällen ligger längs Sveriges gräns mot Norge, från Treriks-röset ner till Dalarna. Somrarna är korta och vintrarna kalla och därför måste växter och djur anpassa sig för att bo här. Här får du veta mer om några av dem!

Fjällkon kommer från norra Sverige och fjälltrakterna. Den är klok och social och lite mindre än andra kor. Eftersom den förut betade fritt i skog och fjälltrakter är den en fena på att klara sig själv, hitta mat och framför allt – på att hitta hem! Idag finns bara runt 3 000 fjällkor kvar.



Illustrator: Emil Maxén

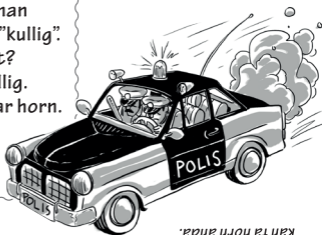


Den tåliga fjällkon har funnits sedan vikingatiden och hennes mjölk är unik. Den är nämligen fetare än vanlig komjölk och passar särskilt bra att göra ost på.

På 1950-talet kallades polisbilar för "fjällkor" eftersom de också var svartvita!

När man beskriver fjällkon brukar man säga att den är "kullig". Vad betyder det?

- 1 Att den är gullig.
- X Att den saknar horn.
- 2 Att den har bucklig rygg.



Svar: X. Den saknar horn. Även om enstaka djur, framför allt tjurar, kan få horn ändå.