



# VAD SURRAR I BIKUPAN PÅ VINTERN & VÅREN?

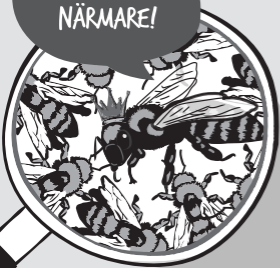


Under vintern samlas bina tätt i bikupan som en boll för att inte frysa. Det kallas **VINTERKLOT**.

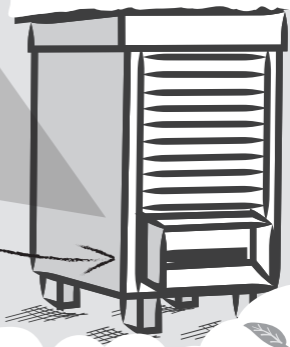
**DROTTNINGEN** ÄR I **MITTEN** och arbetsbina turas om att sitta ytterst för att inte frysa ihjäl.

Temperaturen kan ligga på ca **20 GRADER I MITTEN AV VINTERKLOTET**, även om det är minus 25 grader ute!

**BRRRZZZ, KOM NÄRMARE!**



BIKUPANS DÖRR KALLAS **FLUSTRET** och är öppen året runt.



PÅ **VÅREN** flyger bina ut för att äntligen gå på toa, det kallas **rensningsflykt**. Och till sommaren är det dags igen att **POLLINERA VÄXTER** på våra mjölkgårdar.



## NU KOMMER ...

... ännu fler av våra goda yoghurtar i laktosfria varianter: **Yoggi® jordgubb/smultron**, **Arla® mild yoghurt naturell eko** och **Arla® mild yoghurt vanilj eko**.

