

Arla stöder Kronprinsessan Victorias fond. Det kan du också göra. Kronprinsessan Victorias fond ingår i Radiohjälpen och ger extra stöd till fritid och rekreation för barn och ungdomar med kroniska sjukdomar och olika funktionshinder. Bidragen ges till ideella föreningar och organisationer som behöver pengar till att ordna t ex sportaktiviteter, utflykter, sommarläger och roliga fritidssysselsättningar för sina medlemmar. Kronprinsessan Victoria är beskyddare av fonden och insamlingen uppmärksammas särskilt i samband med Kronprinsessans födelsedagsfirande på Öland den 14 juli.



Bild: Pija Lindenbaum

Kronprinsessan Victorias fond

Radiohjälpen "Victoriafonden", **90 1950-6.**

Insamlingen stöds av ATG, Arla Foods,
FöreningsSparbanken och Kungliga Blomsterstiftelsen.

Läs mer på **www.svt.se/radiohjalpen**

“I går kväll hade vi uppvisning. Folkdans är jättekul och vi fick mycket applåder.”

Varje vecka träffas ungdomarna i gruppen “Vi Kan” för att dansa folkdans. Gruppen består av ungdomar med funktionshinder och ingår i föreningen Rekarne Folkdans Gille. Alla ledare och spelmän arbetar ideellt för att ge ungdomar möjlighet att dansa och att ha kul tillsammans. “Vi Kan” brukar uppträda på sjukhus och vara med i en nordisk folkdansfestival vart tredje år.

Rekarne Folkdans Gille är en av de föreningar som fått bidrag från Kronprinsessan Victorias fond. Victoriafonden ger extra stöd till fritid och rekreation för barn och ungdomar med kroniska sjukdomar och olika funktionshinder.

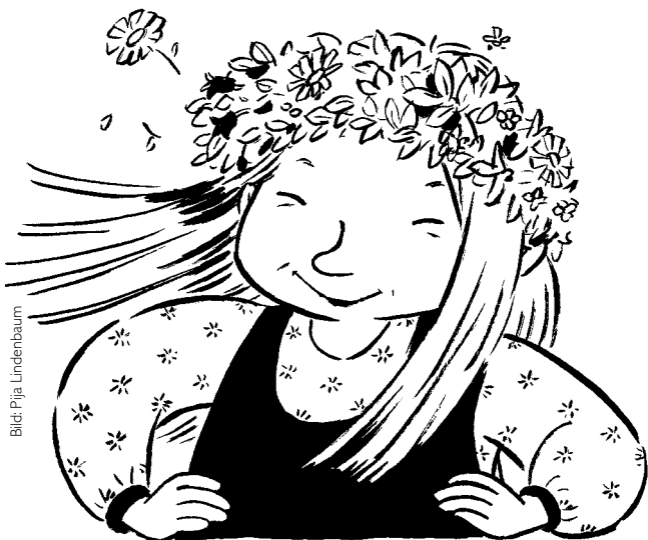


Bild: Pija Lindenbaum

Kronprinsessan Victorias fond

Radiohjälpen “Victoriafonden”, **90 1950-6.**

Insamlingen stöds av ATG, Arla Foods,
FöreningsSparbanken och Kungliga Blomsterstiftelsen.

Läs mer på **www.svt.se/radiohjalpen**