

VI HJÄLPS ÅT I NATUREN

Tack vare betesdjurens (ar)bete i naturbetesmarkerna trivs många olika arter där. Det är bra för den biologiska mångfalden eftersom flera hotade arter är beroende av varandra för att överleva.

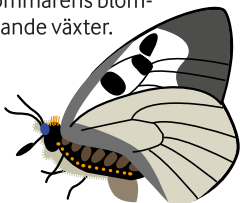
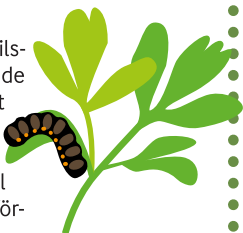


Tidigt på våren blommar den lilla rosa nunneörten i vissa naturbetesmarker.



På sommaren luktar sig den sällsynta mnemosynefjärilen fram till den då redan vissnade örten och lägger sina ägg.

Våren därpå kläcks fjärilslarverna precis där, för de äter nämligen bara just nunneört. När larven har blivit fjärl flyger den iväg och hjälper till med pollineringen av försommarens blommande växter.



Sedan luktar sig fjärlshonorna tillbaka till den vissnade nunneörten för att lägga sina ägg.

Och så börjar det om.

Alla arter behövs för den biologiska mångfalden. Ekologiska gårdar har i genomsnitt 30 procent fler arter av växter och pollinerare, jämfört med andra gårdar. Läs mer på arla.se/eko