

Tro på din första idé!

Tom Hedqvist är en av våra mest kända formgivare och rektor för Beckmans Designhögskola i Stockholm. År 1991 designade Tom dekoren på Arlas randiga mjölkpaket.

”Jag gjorde en snabb skiss redan under första mötet med Arla. Sedan klädde jag en tom mjölkkartong med vitt papper, målade röda ränder på den och skickade över den till Arla. Efter en vecka ringde de och sa att de tyckte om det randiga.

Jag valde randigt för att det är tydligt, enkelt och positivt och finns i alla kulturer.

Att våga använda den första idé man kommer på tycker många är tveksamt. Det tycker inte jag. Det spontana uttrycket är ofta det bästa. Det brukar jag säga till mina studenter också.”



Bild: Jens Magnusson

I år är det designår och runtom i Sverige pågår det spännande aktiviteter.

Läs mer på www.merdesign.se

Tro på din första idé!

Tom Hedqvist är en av våra mest kända formgivare och rektor för Beckmans Designhögskola i Stockholm. År 1991 designade Tom dekoren på Arlas randiga mjölkpaket.

”Jag gjorde en snabb skiss redan under första mötet med Arla. Sedan klädde jag en tom mjölkkartong med vitt papper, målade röda ränder på den och skickade över den till Arla. Efter en vecka ringde de och sa att de tyckte om det randiga.

Jag valde randigt för att det är tydligt, enkelt och positivt och finns i alla kulturer.

Att våga använda den första idé man kommer på tycker många är tveksamt. Det tycker inte jag. Det spontana uttrycket är ofta det bästa. Det brukar jag säga till mina studenter också.”



Bild: Jens Magnusson

!är är det designår och runtom i Sverige
pågår det spännande aktiviteter.

Läs mer på www.merdesign.se

Tro på

din första idé!

Tom Hedqvist är en av våra mest kända formgivare och rektor för Beckmans Designhögskola i Stockholm. År 1991 designade Tom dekoren på Arlas randiga mjölkpaket.

”Jag gjorde en snabb skiss redan under första mötet med Arla. Sedan klädde jag en tom mjölkkartong med vitt papper, målade röda ränder på den och skickade över den till Arla. Efter en vecka ringde de och sa att de tyckte om det randiga.

Jag valde randigt för att det är tydligt, enkelt och positivt och finns i alla kulturer.

Att våga använda den första idé man kommer på tycker många är tveksamt. Det tycker inte jag. Det spontana uttrycket är ofta det bästa. Det brukar jag säga till mina studenter också.”



Bild: Jens Magnusson

I år är det designår och runtom i Sverige pågår det spännande aktiviteter. Läs mer på www.merdesign.se

Bra design är tydlig och annorlunda

Dekorerna på Arlas randiga mjölkpaket är uttänkta och designade av Tom Hedqvist, en av Sveriges mest kända formgivare.

Tanken med ränderna är att visa vilken fetthalt det finns i mjölken. Alltifrån standardmjölkens breda röda ränder till minimjölkens tunna gula.

När man bestämmer hur en dekor ska se ut, är det viktigt att tänka på alla som ska använda förpackningen. Inte bara du som köper den utan också de människor som tillverkar den, fyller den med innehåll och transporterar den till butik. I butiken är det viktigt att den syns ordentligt och inte liknar andra förpackningar.

Att Arlas mjölkpaket är så populära beror kanske på att de har en tydlig och enkel design som alla kan känna igen.



Bild: Jens Magnusson

I år är det designår och runtom i Sverige pågår det spännande aktiviteter. Läs mer på www.merdesign.se

Bra design är tydlig och annorlunda

Dekorerna på Arlas randiga mjölkpaket är uttänkta och designade av Tom Hedqvist, en av Sveriges mest kända formgivare.

Tanken med ränderna är att visa vilken fetthalt det finns i mjölken. Alltifrån standardmjölkens breda röda ränder till minimjölakens tunna gula.

När man bestämmer hur en dekor ska se ut, är det viktigt att tänka på alla som ska använda förpackningen. Inte bara du som köper den utan också de människor som tillverkar den, fyller den med innehåll och transporterar den till butik. I butiken är det viktigt att den syns ordentligt och inte liknar andra förpackningar.

Att Arlas mjölkpaket är så populära beror kanske på att de har en tydlig och enkel design som alla kan känna igen.



Bild: Jens Magnusson

I år är det designår och runtom i Sverige pågår det spännande aktiviteter. Läs mer på www.merdesign.se

Bra design är tydlig och annorlunda

Dekorerna på Arlas randiga mjölkpaket är uttänkta och designade av Tom Hedqvist, en av Sveriges mest kända formgivare.

Tanken med ränderna är att visa vilken fetthalt det finns i mjölken. Alltifrån standardmjölkens breda röda ränder till minimjölakens tunna gula.

När man bestämmer hur en dekor ska se ut, är det viktigt att tänka på alla som ska använda förpackningen. Inte bara du som köper den utan också de människor som tillverkar den, fyller den med innehåll och transporterar den till butik. I butiken är det viktigt att den syns ordentligt och inte liknar andra förpackningar.

Att Arlas mjölkpaket är så populära beror kanske på att de har en tydlig och enkel design som alla kan känna igen.

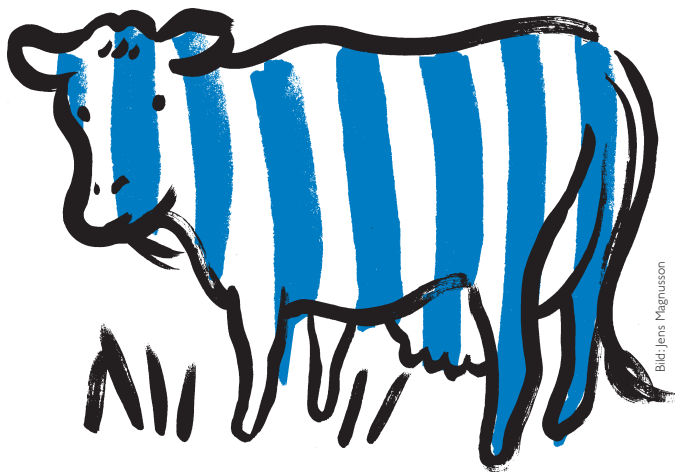


Bild: Jens Magnusson

I år är det designår och runtom i Sverige pågår det spännande aktiviteter. Läs mer på www.merdesign.se

På hur många sätt kan du använda en mjölkkartong?

Arlas mjölkkartonger är designade för att skydda mjölken och hålla den fräsch och god i kylan. När man formger en ny förpackning är det också viktigt att tänka på hur den påverkar miljön, både vid tillverkning, transport, och när den används och återvinns.

Den typ av mjölkkartonger vi har idag togs fram för över 40 år sedan. De består till största delen av papper och har en tunn barriär av plast. Kartongen är inte klorblekt eller behandlad med miljöfarliga kemikalier. En mjölkkartong är billig och effektiv att tillverka, tar liten plats på väg till affären och återvinns dessutom tillsammans med andra pappersförpackningar. Av de tomma mjölkkartongerna kan man t ex:

- Göra pappershanddukar, omslagspapper och papperspåsar.
- Tillverka panelskivor till möbler och inredning.
- Få elektricitet och värme.



Lär av det designår och runt om i Sverige pågår det spännande aktiviteter.

Läs mer på www.merdesign.se

På hur många sätt kan du använda en mjölkkartong?

Arlas mjölkkartonger är designade för att skydda mjölken och hålla den fräsch och god i kylan. När man formger en ny förpackning är det också viktigt att tänka på hur den påverkar miljön, både vid tillverkning, transport, och när den används och återvinns.

Den typ av mjölkkartonger vi har idag togs fram för över 40 år sedan. De består till största delen av papper och har en tunn barriär av plast. Kartongen är inte klorblekt eller behandlad med miljöfarliga kemikalier. En mjölkkartong är billig och effektiv att tillverka, tar liten plats på väg till affären och återvinns dessutom tillsammans med andra pappersförpackningar. Av de tomma mjölkkartongerna kan man t ex:

- Göra pappershanddukar, omslagspapper och papperspåsar.
- Tillverka panelskivor till möbler och inredning.
- Få elektricitet och värme.

I år är det designår och runtom i Sverige pågår det spännande aktiviteter. Läs mer på www.merdesign.se



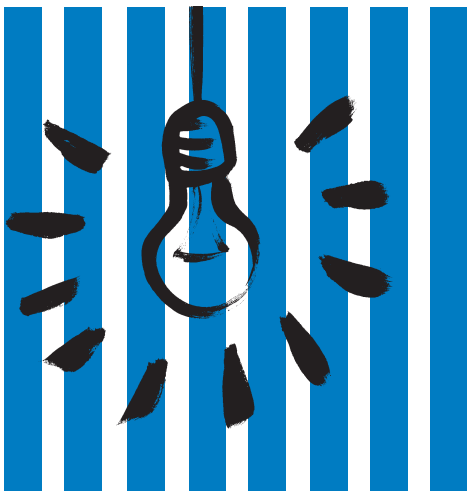
På hur många sätt kan du använda en mjölkkartong?

Arlas mjölkkartonger är designade för att skydda mjölken och hålla den fräsch och god i kylan. När man formger en ny förpackning är det också viktigt att tänka på hur den påverkar miljön, både vid tillverkning, transport, och när den används och återvinns.

Den typ av mjölkkartonger vi har idag togs fram för över 40 år sedan. De består till största delen av papper och har en tunn barriär av plast. Kartongen är inte klorblekt eller behandlad med miljöfarliga kemikalier. En mjölkkartong är billig och effektiv att tillverka, tar liten plats på väg till affären och återvinns dessutom tillsammans med andra pappersförpackningar. Av de tomma mjölkkartongerna kan man t ex:

- Göra pappershanddukar, omslagspapper och papperspåsar.
- Tillverka panelskivor till möbler och inredning.
- Få elektricitet och värme.

I år är det designår och runtom i Sverige pågår det spännande aktiviteter. Läs mer på www.merdesign.se

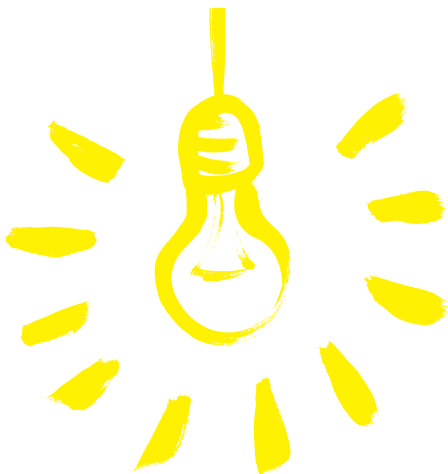


På hur många sätt kan du använda en mjölkkartong?

Arlas mjölkkartonger är designade för att skydda mjölken och hålla den fräsch och god i kylan. När man formger en ny förpackning är det också viktigt att tänka på hur den påverkar miljön, både vid tillverkning, transport, och när den används och återvinns.

Den typ av mjölkkartonger vi har idag togs fram för över 40 år sedan. De består till största delen av papper och har en tunn barriär av plast. Kartongen är inte klorblekt eller behandlad med miljöfarliga kemikalier. En mjölkkartong är billig och effektiv att tillverka, tar liten plats på väg till affären och återvinns dessutom tillsammans med andra pappersförpackningar. Av de tomma mjölkkartongerna kan man t ex:

- Göra pappershanddukar, omslagspapper och papperspåsar.
- Tillverka panelskivor till möbler och inredning.
- Få elektricitet och värme.



I år är det designår och runtom i Sverige pågår det spännande aktiviteter. Läs mer på www.merdesign.se



Vad betyder Arla-kon för dig?

Den röda Arla-kon är Sveriges mest älskade ko och Arlas varumärke för produkter som är tillverkade av svensk mjölk. Varumärken är viktiga symboler som representerar ett värde. De här symbolerna gör det lätt för dig att skilja en produkt från en annan. Arla-kon står för kvalitet hela vägen från kon till ditt mjölkglas.

Tecknaren Sten Calding formgav Arla-kon 1946. Under årens lopp har hennes utseende förändrats lite, men fortfarande visar hon dig vägen till färsk, svensk mjölk från svenska kor. Hon är lätt att känna igen och lätt att välja.

Alla har sitt eget förhållande till Arla-kon. Olika minnen förknippade med doftande kanelbullar, en skummig latte eller pannkakor med sylt.

I år är det designår och runtom i Sverige pågår det spännande aktiviteter. Läs mer på www.merdesign.se