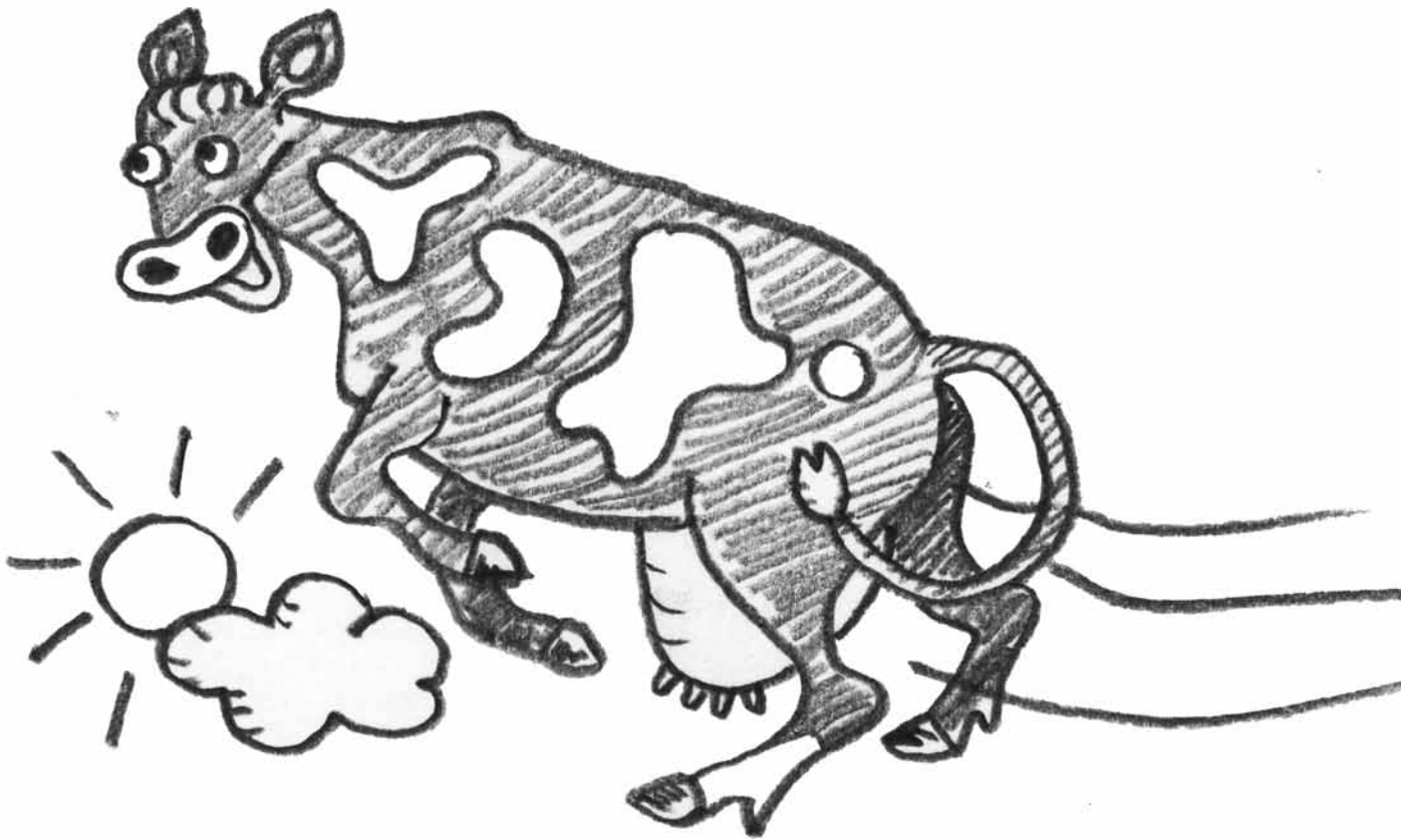




Arlas betessläpp 2011

fråga 1



Vad heter kons fyra magar?

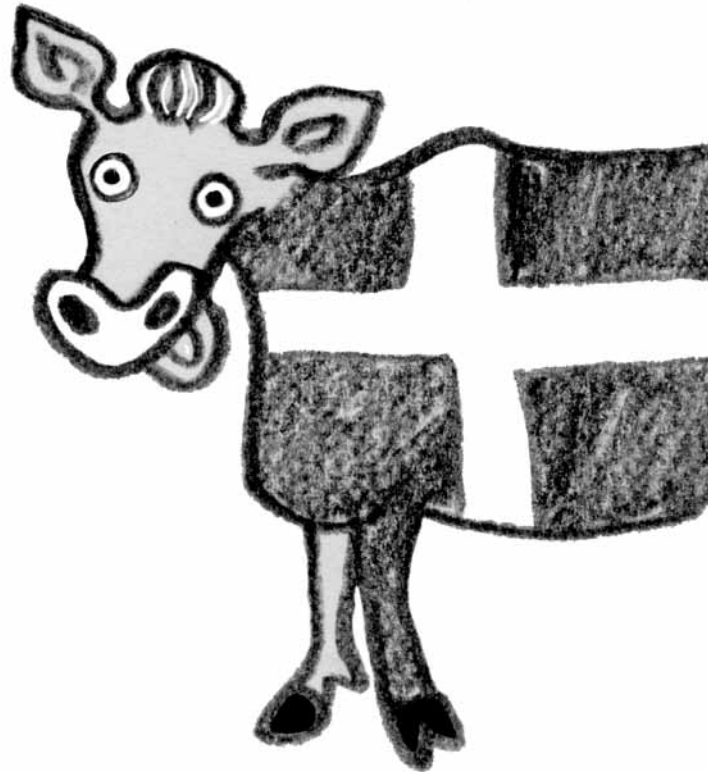
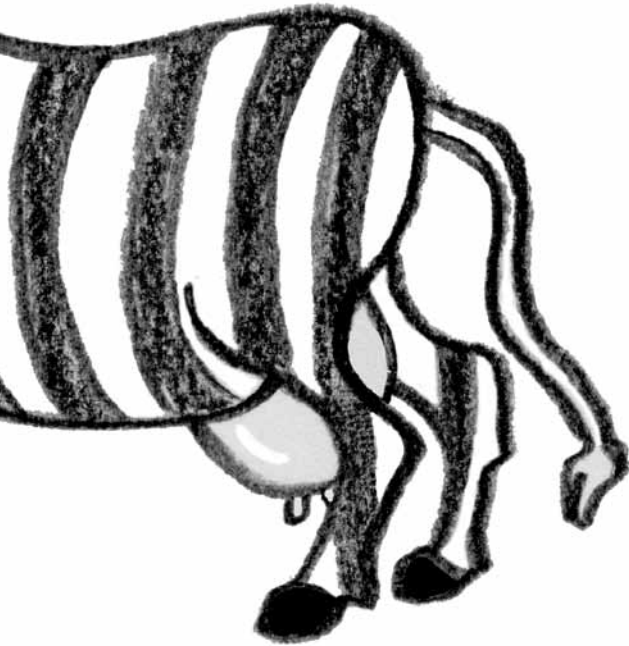
1. Mjölkmagen, matmagen, glassmagen och godismagen.
- X. Lillmagen, mellanmagen, stormagen och jättemagen.
2. Våmmen, nätmagen, bladmagen och löpmagen.





Arlas betessläpp 2011

fråga 2



Vilken av följande koraser är påhittad?

- 1. Svensk röd och vit boskap.
- X. Svensk kullig boskap.
- 2. Svensk randig boskap.





Arlas betessläpp 2011

fråga 3



När börjar en kviga kallas ko?

1. När hon fyller tre år.
- X. När hon föder en kalv.
2. Den 13 juni.





Arlas betessläpp 2011

fråga 4



Vad är Arla Minior?

1. Kalvarnas "dagisavdelning" i ladugården.
- X. Arlas trainee-verksamhet.
2. Bondgårdsbesök och läromedel för barn.





Arlas betessläpp 2011

fråga 5



**Hur många kor har en Arlabonde
i Sverige i genomsnitt?**

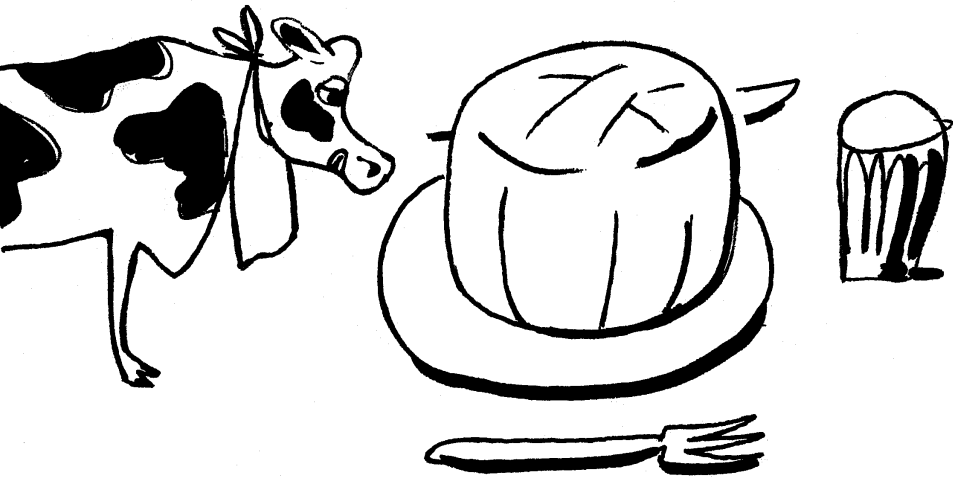
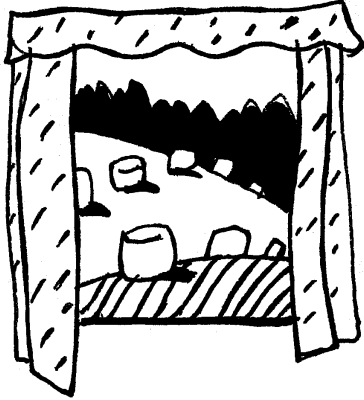
- 1. 10 kor.
- X. 62 kor.
- 2. 150 kor.





Arlas betessläpp 2011

fråga 6



Vad brukar man kalla det "konserverade gräs" som korna äter på vintern?

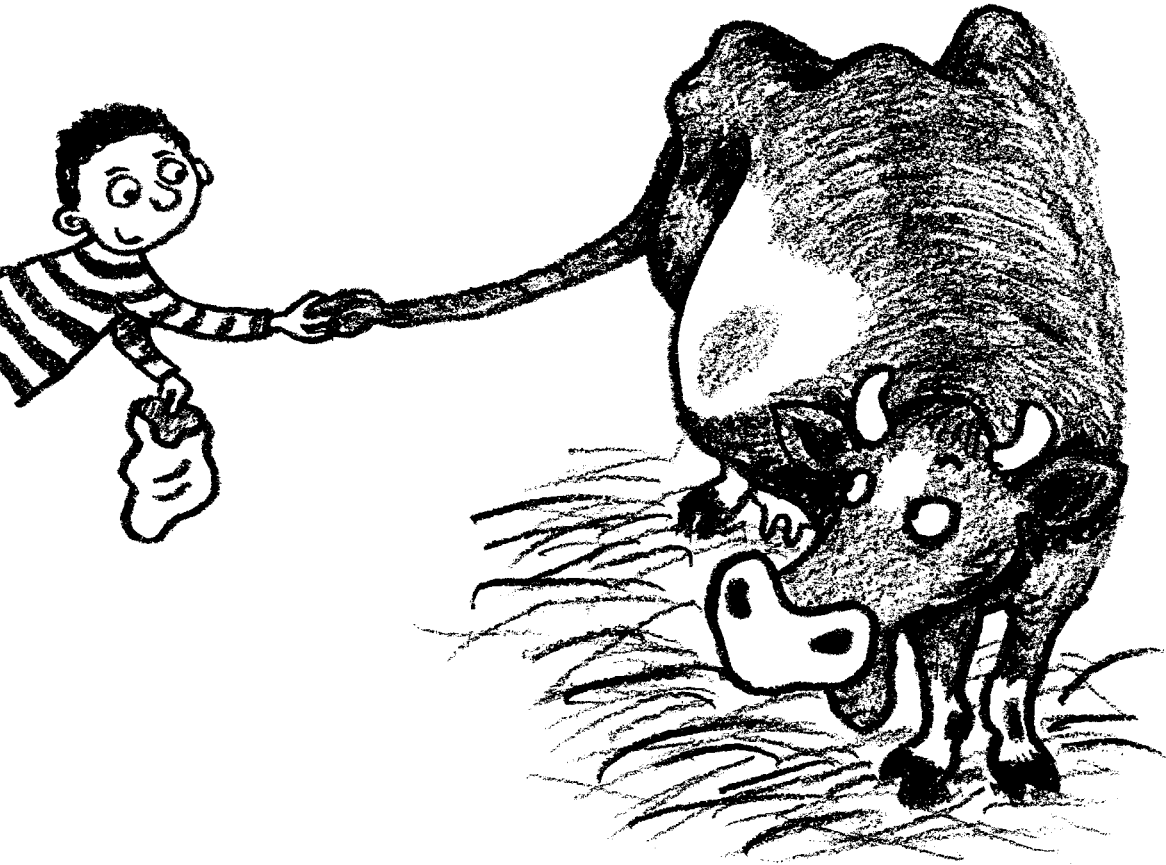
- 1. Kultivator.
- X. Ensilage.
- 2. Marshmallows.





Arlas betessläpp 2011

fråga 7



Vad innebär "lösdrift"?

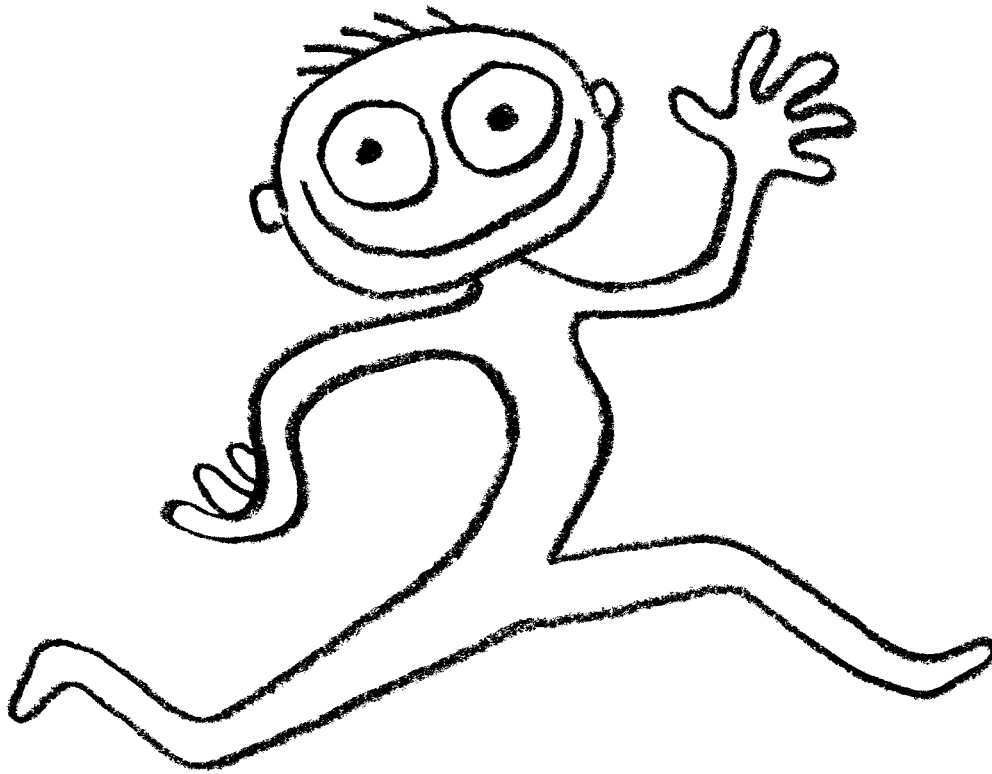
1. Att korna rör sig fritt i ladugården och inte står i bås.
- X. Att korna slipper inhägnaden runt hagarna och kan gå fritt i skog och mark.
2. Att bonden driver sin gård på fritiden under lite lösare former.





Arlas betessläpp 2011

fråga 8



Man brukar säga att mjölk ger starka ben. Hur kommer det sig?

1. Man blir stark av att bära hem mjölk från affären.
- X. Mjölk innehåller kalcium som hjälper till att bygga upp ett starkt skelett.
2. Det är bara om man badar benen i mjölk som det funkar.





Arlas betessläpp 2011

fråga 9



- Högre upp!
Höger!
För långt!
DÄR!

För att korna ska må bra behöver de bra mat, motion och kärleksfull omvårdnad. Men vad ingår vanligtvis INTE i omvårdnaden av en ko?

1. Klippa naglarna (klövarna).
- X. Klippa pälsen på vintern.
2. Träna på gym.





Arlas betessläpp 2011

fråga 10



Arla talar gärna om den biologiska mångfalden. Vad betyder det?

1. Att det finns bönder i Sverige som kommer från andra länder.
- X. Att växter, insekter och fåglar trivs på landsbygden.
2. Att människor från andra länder trivs på landet i Sverige.





Arlas betessläpp 2011

fråga 11



Varför har korna gula lappar i öronen?

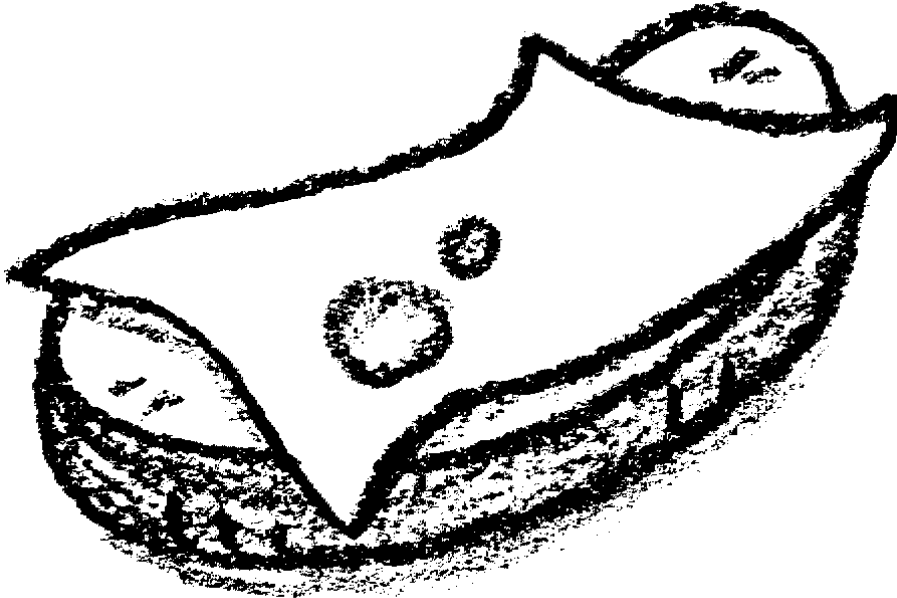
1. Det är snyggt.
- X. Det är inbyggda chip så bonden kan ringa till korna när de ska hem och bli mjölkade.
2. Det är en märkning med kornas eget "personnummer".





Arlas betessläpp 2011

fråga 12



**Utan mjölk ingen ost.
Vilken svensk ost har störst hål?**

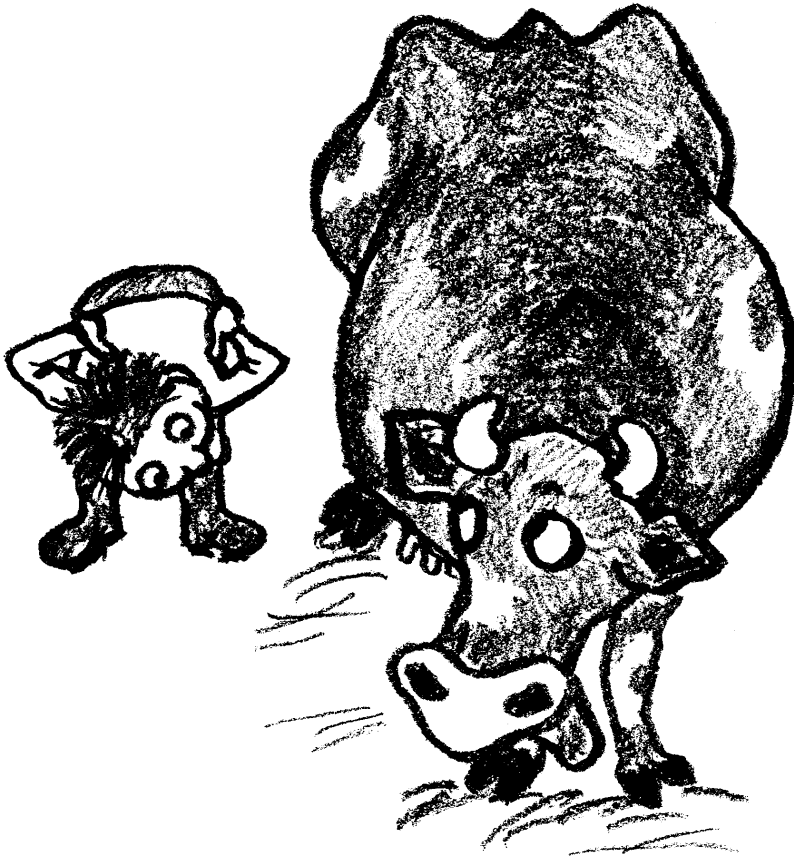
- 1. Grevé.
- X. Prästost.
- 2. Hushållsost.





Arlas betessläpp 2011

fråga 13



Vad kallas det ställe på kon där mjölken samlas innan man mjölkar ut den?

- 1. Bröst.
- X. Mejeri.
- 2. Juver.

