

Treriks-  
röset

Djur och växter i fjällen

# Sileshår

Dalarna

Fjällen ligger längs Sveriges gräns mot Norge, från Treriks-röset ner till Dalarna. Somrarna är korta och vintrarna kalla och därför måste växter och djur anpassa sig för att bo här. Här får du veta mer om några av dem!

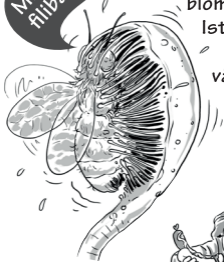
I Sverige finns flera kött-ätande växter! Sileshår heter en som växer där det är fuktigt och blött, på myrar till exempel. Sileshåret är ungefär 10 centimeter högt och har gröna blad med vinröda tentakler. På dem sitter klibbiga droppar som doftar honung och lockar insekter till blomman.



Illustrator: Emil Maxén

Mmums  
filibabba!

Sileshåret känner direkt när en insekt har fastnat. Då rullar blombladet ihop sig om bytet! Istället för att tugga, "äter" blomman maten genom en vätska på bladet som löser upp insekten och omvandlar den till näring – ungefär som din magsäck gör med din mat!



Testa! Lagg lite kött, till exempel en liten korvbit, på ett sileshår, så får du se att den blir uppslukad av växten.

Både sileshårets blad och blad från en annan kött-ätande växt som kallas tätört sägs ha använts för att tillverka något som du kanske äter till frukost ibland, vet du vad?

Svar: Tjockmjölk eller långmjölk, en variant av fl. Växternas blad ska ha lagts i varm mjölk som sedan tjocknade till tjockmjölk!